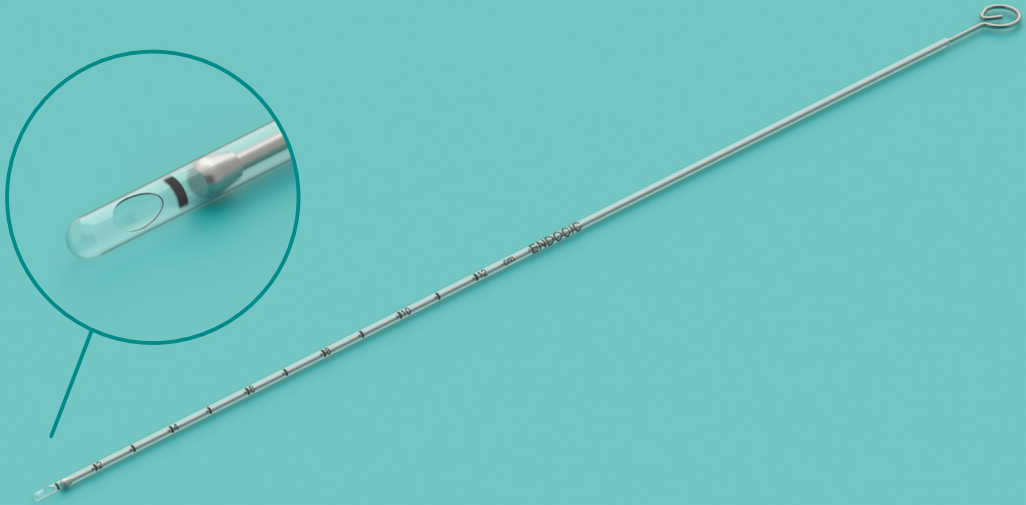


# Endocic

Dispositivo per prelievo endometriale (muco - sperma)  
con mandrino in acciaio

*Endometrial sampling device (mucus - sperm)  
with steel mandrel*



Per un prelievo endometriale citologico facile e indolore.

La suzione del prelievo avviene manualmente tramite un mandrino che scorre all'interno della guaina esterna.

Il mandrino in acciaio permette di curvare la punta e rende la suzione più intensa.

Scala di misura da 1 a 12 cm (1 cm di risoluzione)\*.

Evita la dilatazione o la trazione del collo dell'utero.

Cannula dotata di 1 foro laterale all'estremità.

\* Fornisce una misura approssimativa.



For a painless and easy endometrial cytologic sampling.

Sampling suction is performed manually through a mandrel that slides into an outer sheath.

The steel mandrel allows the tip to bend, providing a much more intense suction.

Measurement scale ranging from 1 to 12 cm (1 cm resolution)\*.

Avoids dilation and traction of the uterus neck.

Cannula with 1 side port on the tip.

\* It gives an approximate measurement.

Cod.	Descrizione / Description	Pz/Scatola - Pcs/Box
720195	Lunghezza 28,5 cm - Ø esterno 2,4 mm Length 28,5 cm - O.D 2,4 mm	25 pz./pcs.

Fornito in confezione singola - monouso - sterilizzazione a EtO - marcato CE 0051

Supplied in single packaging - disposable - EtO sterilization - CE 0051 marked

