

# REINIGUNG UND DESINFEKTION

## Reinigungsprozessüberwachungsindikatoren für die maschinelle Aufbereitung

### Vorreinigung

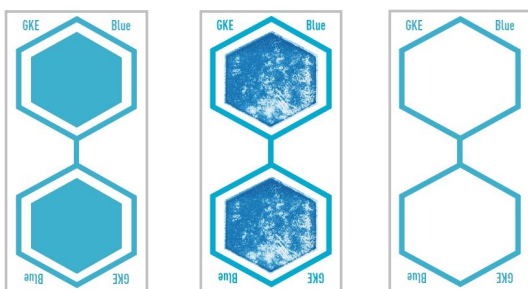
Benutzte kontaminierte Instrumente werden wiederaufbereitet. Für einen optimalen Aufbereitungserfolg sollen die Instrumente im ersten Schritt mit kaltem Wasser abgespült werden, weil ca. 80% aller (frischen) Proteinverschmutzungen wasserlöslich sind und dabei schon abgewaschen werden können. Die Vorreinigung mit kaltem Leitungswasser kann bei stark verschmutzten Instrumenten manuell durch Abspülen erfolgen (Persönliche Schutzausrüstung (PSA) verwenden: Schutzbrille, Mundschutz, Spritzschutzhürze und Sicherheitshandschuhe). Wenn die Instrumente normal oder gering verschmutzt sind, können sie sofort in einem Reinigungs-/Desinfektionsgerät (RDG) in ein Programm gegeben werden, das mit einer Vorreinigung mit kaltem Leitungswasser startet.

### Reinigung

Um ein einwandfreies Reinigungsergebnis zu erreichen, müssen alle Bestandteile eines Reinigungsprozesses zusammenpassen. RDG-Modell, Programm-Auswahl, Beschickungswagen, Anschlüsse, Beladungsmuster der Instrumente im RDG, Wasserqualität, Auswahl des Reinigungsmittels, Dosierung des Reinigers, Programmlaufzeit, Temperaturverlauf etc. müssen optimal aufeinander und vor allem auf die Instrumente und deren Verschmutzungen abgestimmt sein.

### Überwachung des Reinigungsprozesses

Wenn ein Reinigungsprozess optimal ausgelegt und validiert wurde, dann muss sichergestellt werden, dass er im Alltag immer einwandfrei abläuft und nicht (unbemerkt) von der Validierung abweicht. Instrumente mit erhöhten Anforderungen an die Aufbereitung (Klassifizierung „kritisch-B“) müssen laut den Vorgaben der RKI-KRINKO-BfArM-Empfehlung zur Aufbereitung von Medizinprodukten grundsätzlich maschinell, d. h. im RDG gereinigt werden. Hierbei kommen bei jeder Charge sogenannte Reinigungsprozessüberwachungsindikatoren zum Einsatz, die mit in das RDG gegeben und am Ende auf Abwascherfolg geprüft werden. GKE bietet Reinigungsprozessüberwachungsindikatoren (engl. Cleaning Process Monitoring Indicators (CPI)) an, die mit unterschiedlichen Abwascheigenschaften erhältlich sind. Damit steht für verschiedene Reinigungsprozesse jeweils der optimal geeignete Indikator zur Verfügung. Die Auswahl des passenden Reinigungsprozessüberwachungsindikators hängt von dem verwendeten Programm, Temperatur, Zeit, Reinigungsmittel und allen anderen Faktoren ab, die Einfluss auf den Reinigungsprozess haben.



Original Indikator

Teilweise abgewaschen

Vollständig abgewaschen



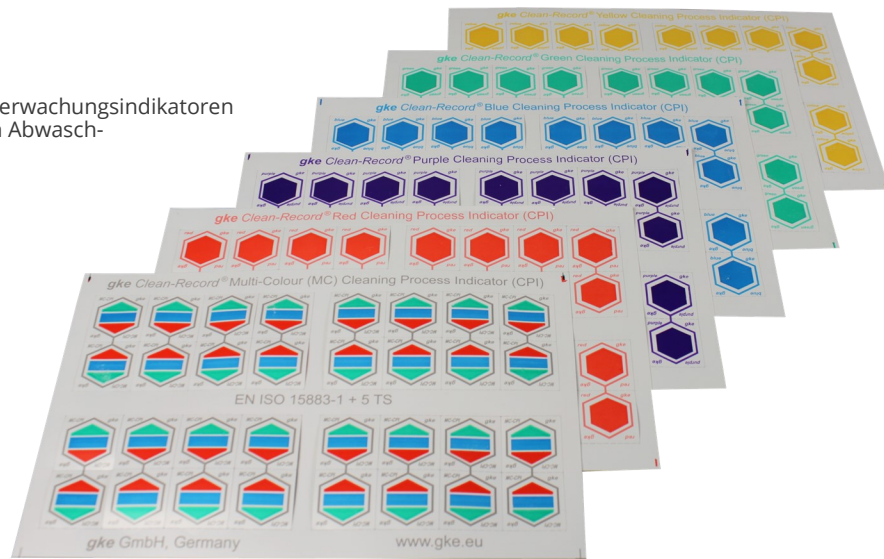
Halter

Durchfluss-Prüfkörper (PCD)

Art.-Nr.	Bezeichnung	Menge
810-101	W-CPI-Y (CPI: gelb)	160
810-102		480
810-201	W-CPI-G (CPI: grün)	160
810-202		480
810-301	W-CPI-B (CPI: blau)	160
810-302		480
810-351	W-CPI-P (CPI: violett)	160
810-352		480
810-401	W-CPI-R (CPI: rot)	160
810-402		480
810-901	W-MC-CPI (CPI: grün, blau, rot)	160
810-902		480
800-102	W-PHO (Halter)	10
800-111	W-HF-PCD (Durchfluss-PCD)	1

# REINIGUNG UND DESINFEKTION

Reinigungsprozessüberwachungsindikatoren mit unterschiedlichen Abwasch-Eigenschaften



Reinigungsprozessüberwachungsindikatoren:  
W-MC-CPI (grün, blau, rot), W-CPI-R (rot), W-CPI-P (violett), W-CPI-B (blau), W-CPI-G (grün), W-CPI-Y (gelb)

## Testbögen für Ultraschallreinigungsbäder

GKE bietet vier unterschiedliche Testbögen zur Überprüfung von Ultraschallreinigungsbädern an. Der Indikator wird in die Flüssigkeit senkrecht oder waagrecht eingehängt und überprüft die Homogenität und die Intensität des Reinigungsvorgangs im Flüssigkeitsvolumen des Ultraschallgeräts.

Es wird empfohlen, einen Indikator im Ultraschallreinigungsbad mindestens einmal täglich in jedem verwendeten Programm einzusetzen, um sicherzustellen, dass sich keine Änderungen der Verfahrensparameter ergeben haben. Bei schwer zu reinigenden Beladungen wird empfohlen, jede Charge zu überwachen.

Zur Befestigung des Indikators bietet GKE Stative unterschiedlicher Höhe mit höhenverstellbaren Klammern zur Fixierung der Indikatoren an. Damit kann die Reinigungsleistung in allen drei Dimensionen im Flüssigkeitsvolumen getestet werden.



Anwendungsbeispiel:  
Stativ-Halter mit Testbogen im Ultraschallbad

Art. Nr.	Bezeichnung	Menge
<b>810-111</b>	W-U-CPI-Y	40
<b>810-112</b>	(Ultraschall-Testbögen: gelb)	120
<b>810-211</b>	W-U-CPI-G	40
<b>810-212</b>	(Ultraschall-Testbögen: grün)	120
<b>810-311</b>	W-U-CPI-B	40
<b>810-312</b>	(Ultraschall-Testbögen: blau)	120
<b>810-411</b>	W-U-CPI-R	40
<b>810-412</b>	(Ultraschall-Testbögen: rot)	120
<b>800-115</b>	W-U-HO-7 (Stativ-Halter   7 cm)	1
<b>800-116</b>	W-U-HO-20 (Stativ-Halter   20 cm)	1

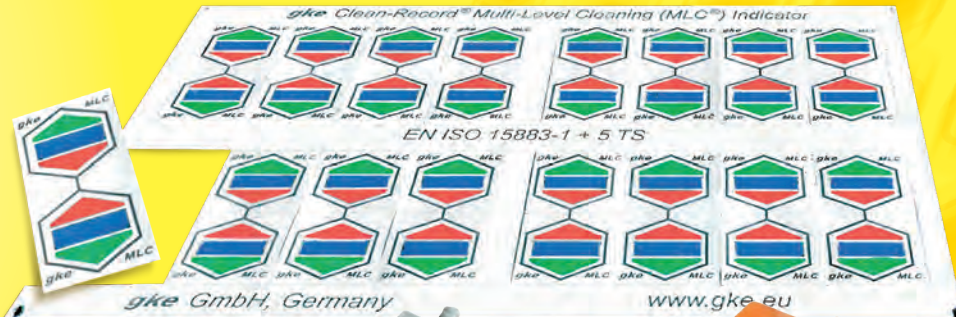


**Antje Korsch**

Ihr Bestellkontakt bei **RMP MED**,  
wenn es um die sichere Routine-  
überwachung von Reinigungs- und  
Dampfsterilisationsprozessen geht.

**Tel.: +49 (0)351 41882288**

[antje.korsch@rmp-med.shop](mailto:antje.korsch@rmp-med.shop)



**Sterilgutkreislauf** 

**RMP MED Steffen Roßberg medizinische Produkte e. K.**  
Thomas-Mann-Straße 16 · 01219 Dresden  
Tel.: +49 (0)351 41882291 · Fax: +49 (0)351 41882297  
[www.sterilgutkreislauf.de](http://www.sterilgutkreislauf.de)

Handelsvertretung



# Große Vielfalt für mehr Sicherheit!



**Sterilgutkreislauf** 

**RMP MED Steffen Roßberg medizinische Produkte e. K.**  
Thomas-Mann-Straße 16 · 01219 Dresden  
Tel.: +49 (0)351 41882291 · Fax: +49 (0)351 41882297  
antje.koksch@rmp-med.shop · www.sterilgutkreislauf.de

Handelsvertretung

**GK** CLEANING  
STERILIZATION

<b>Ihre Daten</b>	
KH/ Praxis:	
Straße:	
PLZ/ Ort:	
Telefon:	
Email:	

## **Bestellung per Fax an (0351) 41882297**

### **gke Clean-Record® Reinigungsprozessüberwachungsindikatoren (RPI)**

Art-Nr.	Produktbezeichnung	Menge	VE
---------	--------------------	-------	----

**Nachfüllpackungen, auf Karten mit je 16 doppelten Indikatoren zum Herausbrechen**

810-x01	<b>Pack mit 160 Doppelindikatoren = 320 Stück/VE</b> <input type="checkbox"/> 810-101 (RPI gelb) <input type="checkbox"/> 810-351 (RPI violett) <input type="checkbox"/> 810-201 (RPI grün) <input type="checkbox"/> 810-401 (RPI rot) <input type="checkbox"/> 810-301 (RPI blau)		
	<input type="checkbox"/> <b>810-901 (Multi-Colour-RPI: grün, blau, rot)</b> meist verwendet		
810-x02	<b>Pack mit 480 Doppelindikatoren = 960 Stück/VE</b> <input type="checkbox"/> 810-102 (RPI gelb) <input type="checkbox"/> 810-352 (RPI violett) <input type="checkbox"/> 810-202 (RPI grün) <input type="checkbox"/> 810-402 (RPI rot) <input type="checkbox"/> 810-302 (RPI blau)		
	<input type="checkbox"/> 810-902 (Multi-Colour-RPI: grün, blau, rot)		
810-x03	<b>Pack mit 960 Doppelindikatoren = 1.920 Stück/VE</b> <input type="checkbox"/> 810-103 (RPI gelb) <input type="checkbox"/> 810-353 (RPI violett) <input type="checkbox"/> 810-203 (RPI grün) <input type="checkbox"/> 810-403 (RPI rot) <input type="checkbox"/> 810-303 (RPI blau)		
	<input type="checkbox"/> 810-903 (Multi-Colour-RPI: grün, blau, rot)		

### **gke Clean-Record® RPI-Halter und RPI-Prüfkörper (PCDs)**

800-102-2	<b>W-HO</b> Halter für Reinigungsprozessüberwachungsindikatoren (Kunststoff), 2		
800-102	<b>W-PO</b> Halter für Reinigungsprozessüberwachungsindikatoren (Kunststoff), Farbe: orange, 10 Stück		
800-111	<b>W-HF-PCD</b> Durchfluss-PCD		

**Ihre Faxübermittlung dieses Formulars ist für Sie unverbindlich.** Sie erhalten umgehend einen Kostenvoranschlag inkl. der AGB und geben erst danach eine verbindliche Bestellung ab.

Bitte geben Sie den Namen des Ansprechpartners in Ihrem Haus in Druckbuchstaben für eventuelle Rückfragen an.

Ort

Datum

Anspruchspartner

Stempel/ Unterschrift